



Entwicklung der Häfen in Niedersachsen

Niedersächsisches Ministerium für Wirtschaft, Arbeit und Verkehr  Niedersachsen  SEAPORTS niedersachsen  Niedersachsen Ports

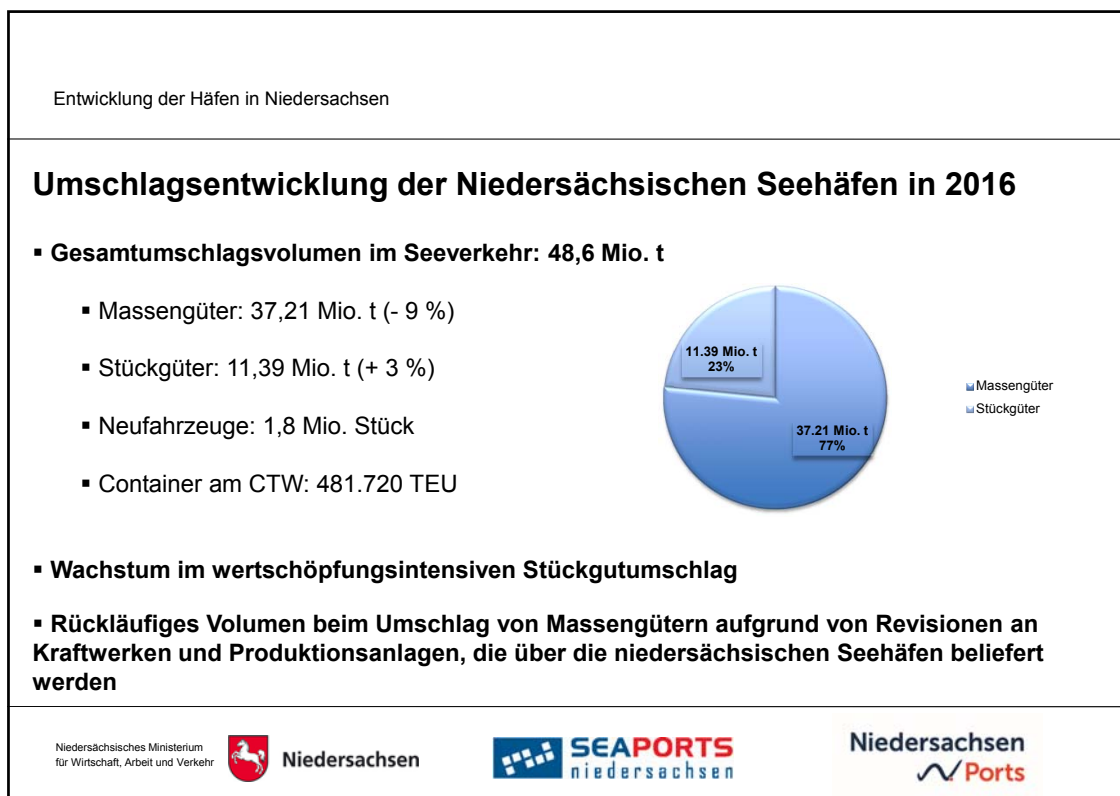
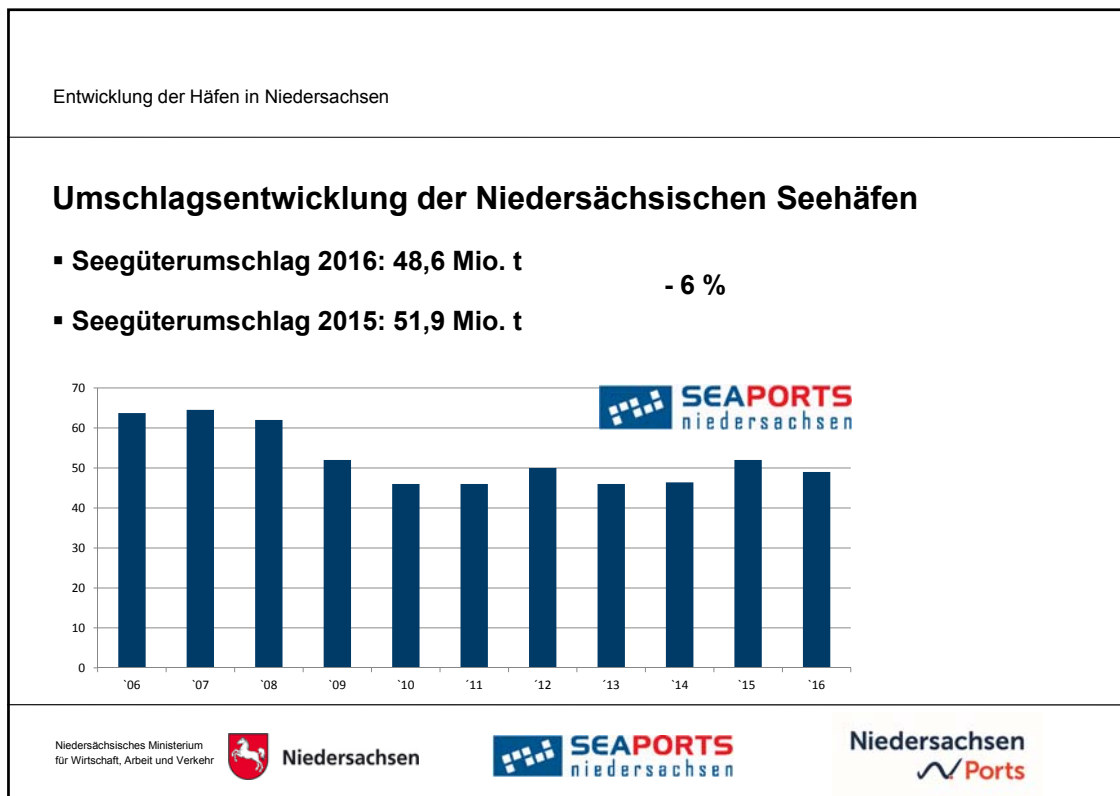
Entwicklung der Häfen in Niedersachsen

Umschlagsentwicklung der Niedersächsischen Seehäfen



Papenburg Emden Leer Wilhelmshaven Oldenburg Brake Nordenham Cuxhaven Stade

Niedersächsisches Ministerium für Wirtschaft, Arbeit und Verkehr  Niedersachsen  SEAPORTS niedersachsen  Niedersachsen Ports



Entwicklung der Häfen in Niedersachsen

Umschlagsentwicklung im Seehafen Brake



- Seegüterumschlag 2016: 6,36 Mio. t
- Seegüterumschlag 2015: 6,72 Mio. t



Niedersächsisches Ministerium
für Wirtschaft, Arbeit und Verkehr



Niedersachsen



Niedersachsen
Ports

Entwicklung der Häfen in Niedersachsen

Umschlagsentwicklung im Seehafen Cuxhaven



- Seegüterumschlag 2016: 2,84 Mio. t
- Seegüterumschlag 2015: 2,64 Mio. t

- 478.495 Neufahrzeuge in 2016



Niedersächsisches Ministerium
für Wirtschaft, Arbeit und Verkehr



Niedersachsen



Niedersachsen
Ports

Entwicklung der Häfen in Niedersachsen

Umschlagsentwicklung im Seehafen Emden

- Seegüterumschlag 2016: 4,33 Mio. t
- Seegüterumschlag 2015: 4,29 Mio. t

- 1,33 Mio. Neufahrzeuge in 2016



Niedersächsisches Ministerium
für Wirtschaft, Arbeit und Verkehr



Niedersachsen



Niedersachsen
Ports

Entwicklung der Häfen in Niedersachsen

Umschlagsentwicklung im Seehafen Nordenham

- Seegüterumschlag 2016: 2,50 Mio. t
- Seegüterumschlag 2015: 2,69 Mio. t



Niedersächsisches Ministerium
für Wirtschaft, Arbeit und Verkehr



Niedersachsen



Niedersachsen
Ports

Entwicklung der Häfen in Niedersachsen

Umschlagsentwicklung im Seehafen Stade



- Seegüterumschlag 2016: 5,70 Mio. t
- Seegüterumschlag 2015: 5,85 Mio. t



Niedersächsisches Ministerium
für Wirtschaft, Arbeit und Verkehr



Niedersachsen



Niedersachsen
Ports

Entwicklung der Häfen in Niedersachsen

Umschlagsentwicklung im Seehafen Wilhelmshaven



- Seegüterumschlag 2016: 26,20 Mio. t
- Seegüterumschlag 2015: 29,04 Mio. t

- 481.720 TEU in 2016 am CTW



Niedersächsisches Ministerium
für Wirtschaft, Arbeit und Verkehr



Niedersachsen



Niedersachsen
Ports

Entwicklung der Häfen in Niedersachsen

Umschlagsentwicklung im Seehafen Leer



- Seegüterumschlag 2016: 42.698 t
- Seegüterumschlag 2015: 38.524 t
- Kombiniertes See- und Binnenverkehr
in 2016: 297.520 t



Niedersächsisches Ministerium
für Wirtschaft, Arbeit und Verkehr



Niedersachsen



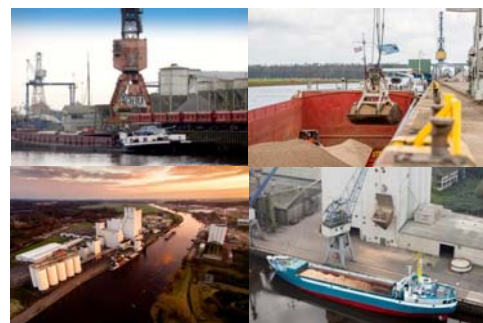
Niedersachsen
Ports

Entwicklung der Häfen in Niedersachsen

Umschlagsentwicklung im Seehafen Oldenburg



- Seegüterumschlag 2016: 70.507 t
- Seegüterumschlag 2015: 82.150 t
- Kombiniertes See- und Binnenverkehr
in 2016: 1,04 Mio. t



Niedersächsisches Ministerium
für Wirtschaft, Arbeit und Verkehr



Niedersachsen



Niedersachsen
Ports

Entwicklung der Häfen in Niedersachsen

Umschlagsentwicklung im Seehafen Papenburg



- Seegüterumschlag 2016: 559.976 t
- Seegüterumschlag 2015: 586.827 t
- Kombiniertes See- und Binnenverkehr
in 2016: 696.922 t



Niedersächsisches Ministerium
für Wirtschaft, Arbeit und Verkehr



Niedersachsen



Niedersachsen
Ports

**Niedersachsen
Ports**

Niedersächsisches Ministerium
für Wirtschaft, Arbeit und Verkehr

Niedersachsen

Niedersachsen
Ports

Entwicklung der Häfen in Niedersachsen

Projekte in Brake

2017/2018

- › Bau des zweiten Großschiffsliegeplatz Südpier
- › Bau der neuen Bahnüberführung Berliner Straße
- › Anschaffung einer Materialumschlagmaschine
- › Umstellung auf LED-Technik



Niedersächsisches Ministerium
für Wirtschaft, Arbeit und Verkehr



Niedersachsen



SEAPORTS
niedersachsen

Niedersachsen
Ports

Entwicklung der Häfen in Niedersachsen

Projekte in Cuxhaven

2017/2018

- › Bau Liegeplatz 4
- › Ausbau Liegeplatz 9.3
- › Erarbeitung der Unterlagen für das Planfeststellungsverfahren (PFV) für den Bau Liegeplätze 5 – 7



Niedersächsisches Ministerium
für Wirtschaft, Arbeit und Verkehr



Niedersachsen



SEAPORTS
niedersachsen

Niedersachsen
Ports

Entwicklung der Häfen in Niedersachsen

Projekte in Emden

2017/2018

- › Sanierung Nesserlander Schleuse
Abschluss Ende 2017
- › Bauwerksprüfung Große Seeschleuse
- › Liegewannenvertiefung Emspier
- › Beleuchtung Gleisgruppe Eichstraße
- › Planfeststellungsverfahren Großschiffsliegeplatz
- › Veröffentlichung Perspektivpapier



Niedersächsisches Ministerium
für Wirtschaft, Arbeit und Verkehr



Niedersachsen



Niedersachsen
Ports

Entwicklung der Häfen in Niedersachsen

Projekte in Norden

2017/2018

- › Neubau Nord-Ost Kaje in Norddeich zur Schaffung von
Offshore-Liegeplätzen
- › Verkehrsoptimierung Norddeich-Mole
- › Zukunftskonzept Wangerooze ab Ende 2018



Niedersächsisches Ministerium
für Wirtschaft, Arbeit und Verkehr



Niedersachsen



Niedersachsen
Ports

Entwicklung der Häfen in Niedersachsen

Projekte in Wilhelmshaven

2017/2018

- › Pfahlsanierung Niedersachsenbrücke
- › Sanierung Helgoland- und Wangeroogekai



Niedersächsisches Ministerium
für Wirtschaft, Arbeit und Verkehr



Niedersachsen



SEAPORTS
niedersachsen

Niedersachsen
Ports

Entwicklung der Häfen in Niedersachsen

hafen⁺

2017/2018

- › PERS-Zertifizierung für WHV in 2016, bis 2018 alle weiteren Standorte
- › Gleisfeldbeleuchtung, Photovoltaikanlagen, „LEP und LED in den Häfen“, „Dual Ports“, „Energie-Scouts“ etc.
- › Ausbildung, Personalentwicklung und Gesundheitsmanagement
- › Fuhrparkmanagement → Umstellung auf CNG
- › Videokonferenzen
- › 100% Öko-Strom über EVU Emden



Niedersächsisches Ministerium
für Wirtschaft, Arbeit und Verkehr



Niedersachsen



SEAPORTS
niedersachsen

Niedersachsen
Ports

Digitalisierung der niedersächsischen Seehäfen

2017/2018

- › **Neue Hafenbahnsoftware**
- › **Steuerung der innovativen Gleisfeldbeleuchtung im Seehafen Emden**
- › **NPortal:** elektronische Datendrehscheibe für schiffs- und ladungsbezogene Daten
- › **National Single Window:** Schifffanmeldung auf elektronischem Weg
- › **Rapid Reach:** Einführung des „Notfall-Alarmierungssystems“
- › **Building Information Modeling (BIM):** Implementierung und Pilotprojekte bis 2020
- › **Geoinformationssystem (GIS):** zentrale Vorhaltung von grafischen Daten
- › **Cad – Vereinheitlichung von Zeichensystemen**
- › **Social Business**

Niedersächsisches Ministerium
für Wirtschaft, Arbeit und Verkehr



Niedersachsen



Niedersachsen
Ports

Das Unternehmen

Kennzahlen

**Niedersachsen Ports ist 100 %-ige
Tochter des Landes Niedersachsen**

Gründung: 01.01.2008

**Standorte: 5 große Seehäfen
7 Inselversorgungshäfen
3 Regionalhäfen
1 Zentrale Oldenburg**

* inkl.: Fettraffinerie Brake
exkl.: Leer, Oldenburg, Papenburg, Nordenham, JWP,
Wilhelmshavener Privatanlagen und kommunale Hafenanlagen

Mitarbeiter	653 + 49 Auszubildende
vorläufige Bilanzsumme 2016	795 Mio. EUR
Hafenfläche	2.600 ha
Gleisnetz	79 km
Kaimauerlänge (mit Umschlagsmöglichkeit)	26 km
Güterumschlag 2016	NPorts-Häfen 28,1 Mio. t* (davon 24,1 Mio. t Seeverkehr*). Seegüterumschlag gesamt Niedersächsische Seehäfen: 48,6 Mio. t
Passagiere 2016	9,5 Mio. Passagierbewegungen

Niedersächsisches Ministerium
für Wirtschaft, Arbeit und Verkehr



Niedersachsen



Niedersachsen
Ports

