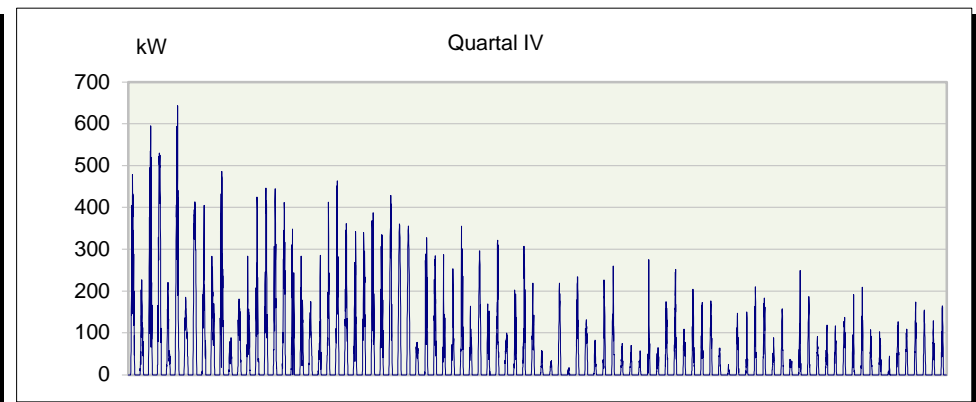
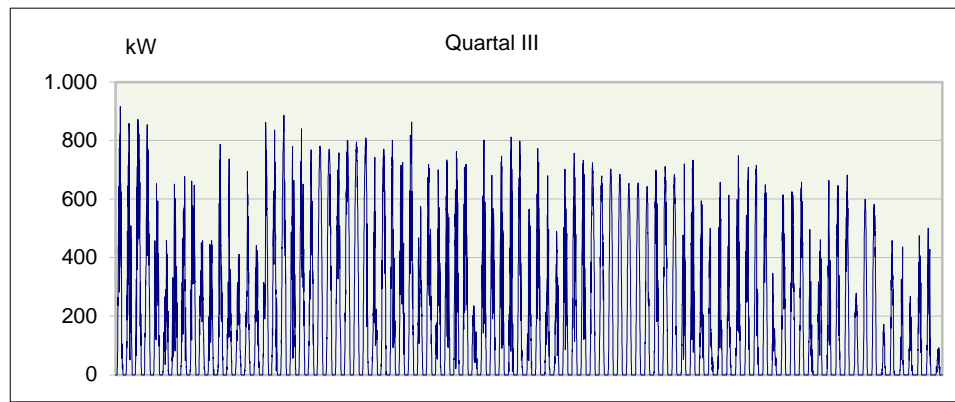
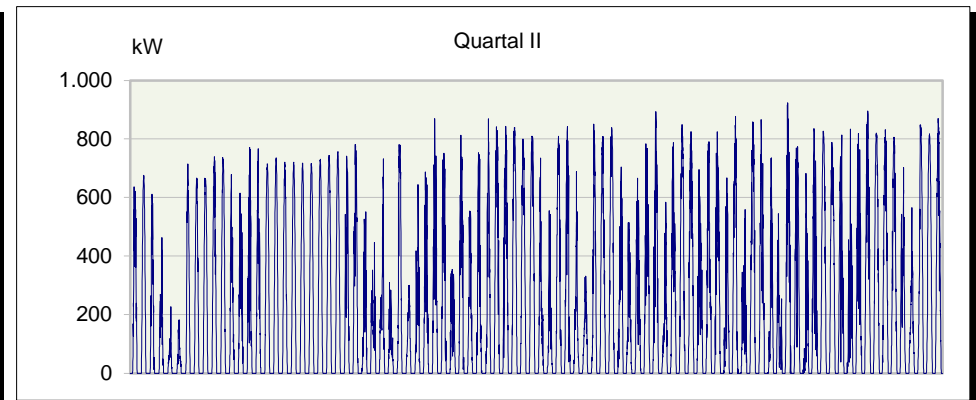
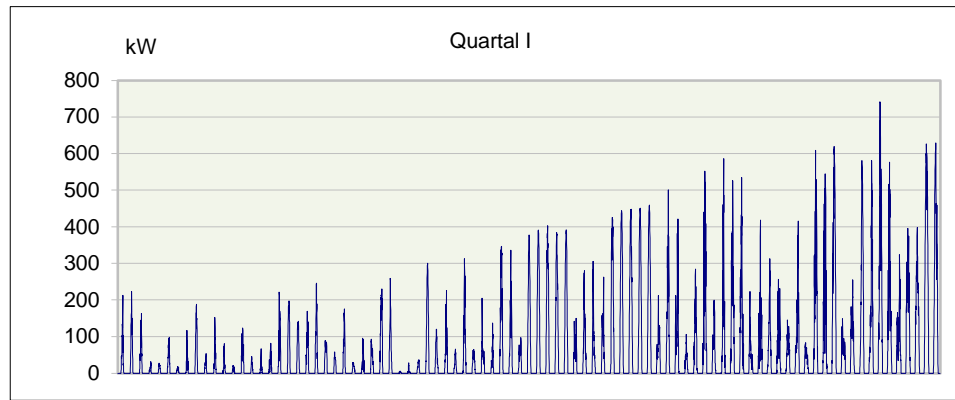


Mittelspannung MS
Summe aller Einspeisungen

§ 17 Abs. 2 Nr. 6 StromNZV
GJ 2019



Jahresarbeit	1.002.375 kWh
Höchstleistung	923 kW
Datum/Zeit P _{max}	13.06.2019 11:15 Uhr MEZ

Die Daten basieren auf LGL, die zum Teil nicht gemessen sind (Hochrechnungen, Auffüllen von Lücken...).
Abweichungen zu den Abrechnungswerten sind daher vorhanden.