

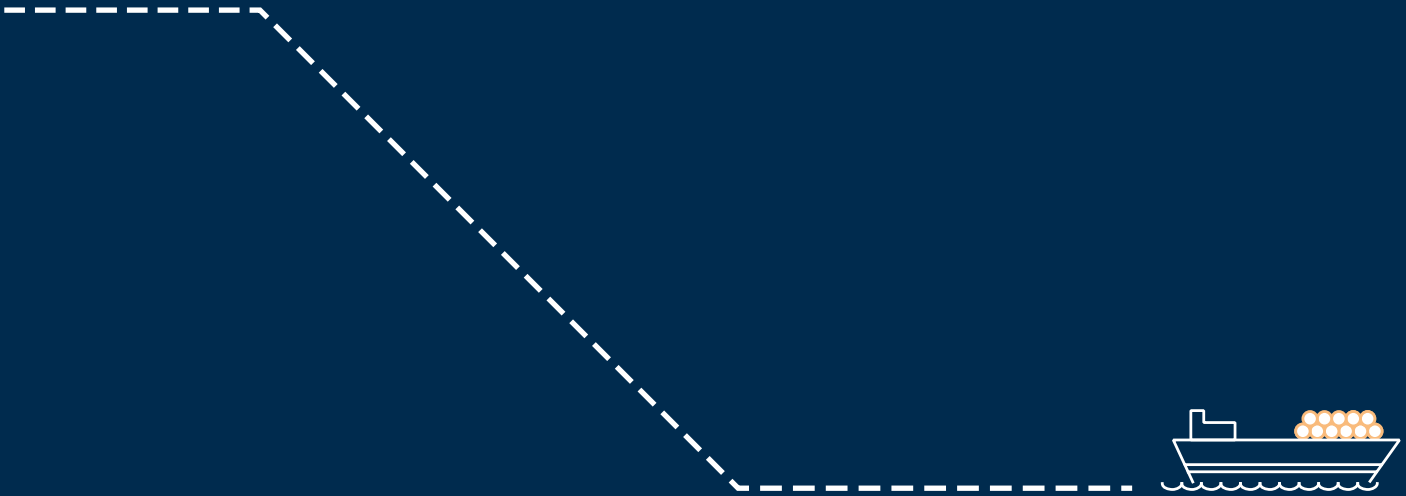
## Nachhaltigkeitsbericht 2021

### Daten und Fakten

hafen<sup>+</sup>

Wir sind  
auf dem Weg

hafen<sup>+</sup>



Steckbrief: das Unternehmen NPorts

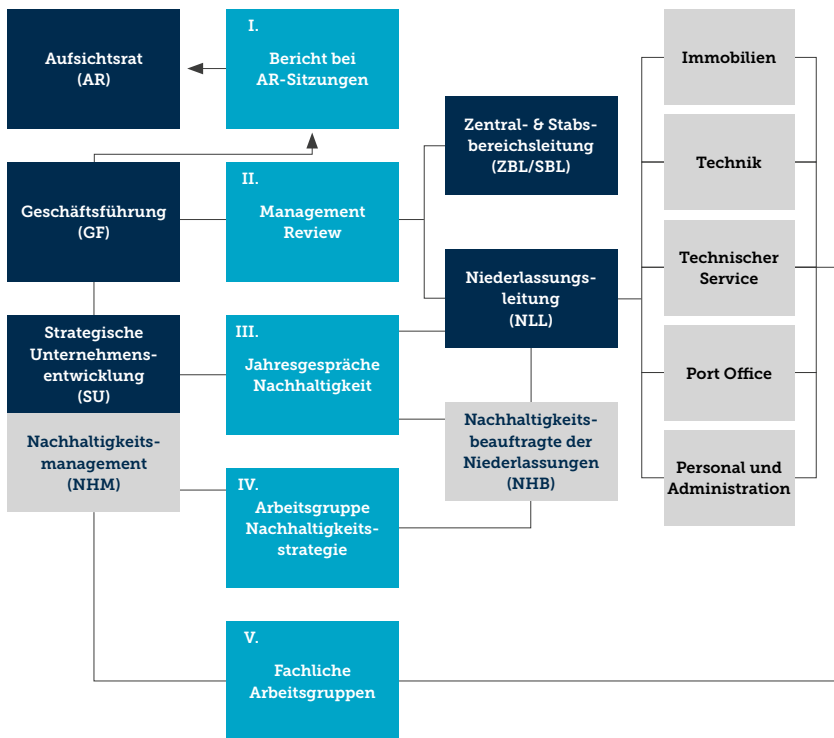
Indikatoren Infrastruktur	Einheit	2019	2018	2017	2016	
<b>Hafenfläche im Eigentum des Unternehmens</b>	ha	2.708,7	2.681,1	2.671,0	2656,2	NP-01
davon Wasserflächen	ha	649,9	649,9	648,2	648,0	
davon Landflächen	ha	2.058,8	2.031,2	2.022,8	2.008,2	
<b>Kompensationsflächen</b>	ha	927,9	856,9	856,9	847,0	
davon Kompensationsflächen im Eigentum des Unternehmens	ha	508,2	466,3	–	–	
davon Kompensationsflächen nicht im Eigentum, aber durch NPorts finanziert	ha	419,7	390,6	–	–	
verpachtet	ha	864,2	858,1	830,2	828,3	
<b>Straßennetz</b>	km	42,5	42,5	42,5	42,5	NP-02
<b>Eisenbahnanlagen</b>						
<b>Gleisnetz</b>	km	78,7	78,7	78,7	78,7	NP-03
<b>Schiffsanläufe insgesamt</b>	Anzahl	43.274	42.143	43.003	39.705	NP-11
<b>Anzahl Seeschiffe</b>	Anzahl	39.796	38.537	38.905	35.822	
<b>Anzahl Binnenschiffe</b>	Anzahl	3.478	3.606	4.098	3.883	
<b>Kaimauerlänge</b> (mit Umschlagsmöglichkeit)	km	26	26	26	26	

Zusammensetzung des Aufsichtsrats (April 2019)

Position	Name	Institution	
<b>Vorsitzender</b>	Dr. Bernd Althusmann	Niedersächsisches Ministerium für Wirtschaft, Arbeit, Verkehr und Digitalisierung	GRI 102-22 102-23
<b>Stellv. Vorsitzende</b>	Corinna Gottschalk	Niedersächsisches Finanzministerium	
<b>Mitglied</b>	Sascha Gatena	Niedersachsen Ports GmbH & Co. KG	
<b>Mitglied</b>	Frank Doods	Niedersächsisches Ministerium für Umwelt, Energie, Bauen und Klimaschutz	
<b>Mitglied</b>	Uwe Jacob	Niedersächsisches Ministerium für Wirtschaft, Arbeit, Verkehr und Digitalisierung	
<b>Mitglied</b>	Birgit Diers	Niedersächsisches Finanzministerium	
<b>Mitglied</b>	Prof. Dr. Kerstin Lange	Jade Hochschule Elsfleth	

## Nachhaltigkeitsmanagement bei NPorts

GRI  
102-18  
102-20  
102-21



I. Bericht bei AR-Sitzungen	
<b>Beteiligte:</b>	AR, GF
<b>Häufigkeit:</b>	jährlich
<b>Aufgaben:</b>	Fortschrittsmonitoring und Berichterstattung der GF beim AR
II. Management Review	
<b>Beteiligte:</b>	GF, ZBL, SBL, NLL
<b>Häufigkeit:</b>	jährlich
<b>Aufgaben:</b>	Überprüfung der Unternehmens- und Nachhaltigkeitsziele und Verbesserungsvorschläge für die Umsetzung
III. Jahresgespräche Nachhaltigkeit	
<b>Beteiligte:</b>	SU/NHM, NLL, NHB
<b>Häufigkeit:</b>	jährlich
<b>Aufgaben:</b>	Planung zur Umsetzung der Nachhaltigkeitsziele und grobe Jahresplanung
IV. Arbeitsgruppe Nachhaltigkeitsstrategie	
<b>Beteiligte:</b>	SU/NHM, NHB
<b>Häufigkeit:</b>	2 x pro Jahr
<b>Aufgaben:</b>	Überprüfung der Ziele, Austausch und Empfehlungen für Management Review
V. Fachliche Arbeitsgruppen	
<b>Beteiligte:</b>	SU/NHM, Abteilungen
<b>Häufigkeit:</b>	2 bis 4 x pro Jahr
<b>Aufgaben:</b>	Erfahrungsaustausch und Entwicklung von Nachhaltigkeitsmaßnahmen

## NPorts im Stakeholder-Dialog

Anspruchsgruppe	Einbindung	Wichtigste Themen und Anliegen
<b>Kunden</b>	Kundengespräche/-dialog, Messen, Veranstaltungen, Kooperationsprojekte, Kundenumfragen	Zuverlässigkeit und Rechtskonformität, Integrität, Servicequalität, moderne und preiswerte Infrastruktur, inkl. Hinterlandanbindung, Nachhaltigkeit, Neuan-siedlungen, Hafenerweiterung, Hafentarife, Dienstleistungen, Sicherheit
<b>Beschäftigte</b>	Umfangreiche Regelkommunikation, Social Intranet, Weiterbildungsdatenbank, Betriebsratssitzungen mit Geschäftsführung, Betriebsversammlungen, Schwarze Bretter, Meetings, Arbeitsschutzausschuss-Sitzungen, Unternehmenskultur, Mitarbeitergespräche	Vereinbarkeit von Beruf und Familie, Gleichstellung und Gleichbehandlung, sicherer Arbeitsplatz, Arbeitssicherheit, Weiterentwicklungsmöglichkeiten
<b>Land Niedersachsen</b>	Aufsichtsratssitzungen, Fachgespräche	Finanzierung, vertrags- und rechtskonformes Handeln, Risikomanagement, vorausschauende Planung, regelmäßige Berichterstattung, Ausbau der Häfen
<b>Partner</b>	Regelmäßige Partnermeetings, Netzwerktreffen, Kooperationsprojekte	Wissensaustausch, zielorientiertes Arbeiten, Vortreiben gemeinsamer Ideen
<b>Behörden</b>	Projektarbeit, Genehmigungsplanung	Aktive Information (Stakeholder), Beiträge und Ansprechpersonen zu Fachfragen
<b>Öffentlichkeit</b>	Nachhaltigkeitsmanagement, Medien, Veranstaltungen	Regelmäßige, transparente, bedarfsgerechte Information, rechtskonformes Handeln, Verminderung von Umweltbelastung
<b>Politik</b>	Gesellschaftsvertrag, Umsetzung der Nachhaltigkeitsstrategie	Nachhaltigkeit, Sicherung von notwendigen Arbeitsplätzen
<b>Interessenvertretungen</b>	Projektbezogener Dialog	Bereitstellung von Informationen
<b>Wettbewerber (Marktbegleiter)</b>	Fachgespräche auf verschiedenen Ebenen, gemeinsame Projekte	Hinterlandanbindung, rechtliche Fragen und Gesetzgebung, Umwelt-, Planungs- und Vergabeverfahren

GRI  
102-40  
102-43  
102-44

Mitarbeitende: Arbeitsverhältnisse und Diversität im Jahresvergleich

Personalkennzahlen	2019	2018	2017	2016	
<b>Summe Beschäftigungsverhältnisse</b>	686	706	709	702	
weiblich	146	145	142	144	
männlich	540	561	567	558	
in Vollzeit	621	646	650	643	
Teilzeit/andere Arbeitsmodelle	65	60	59	59	
unbefristet	616	630	633	628	
befristet	70	76	76	74	
<b>Beamtinnen und Beamte</b>	25	29	28	31	
<b>Auszubildende (inkl. dualer Studierender)</b>	56	56	54	49	
Anteil	8,2%	7,9%	7,6%	7,0%	
<b>Technischer Aufgabenbereich</b>	188	192	195	181	
<b>Kaufmännischer Aufgabenbereich</b>	159	162	164	163	
<b>Gewerblicher Aufgabenbereich</b>	339	352	350	356	
<b>Führungskräfte</b>	58	61	58	56	
<b>Anzahl Beschäftigte in Tarifverträgen</b>	661	677	681	671	GRI 102-41
relativ zur Gesamtzahl der Beschäftigten	96,4%	95,9%	96,1%	95,6%	
<b>Neueinstellungen, davon Auszubildende</b>	56 (15)	66 (19)	54 (21)	45 (16)	GRI 401-1
<b>Indikatoren für Vielfalt</b>	<b>2019</b>	<b>2018</b>	<b>2017</b>	<b>2016</b>	GRI 405-1
<b>Beschäftigte 35 und jünger</b>	169	182	183	175	
<b>Beschäftigte zwischen 36 und 55</b>	324	329	332	331	
<b>Beschäftigte 56 und älter</b>	135	134	138	140	
<b>Führungskräfte 35 und jünger</b>	3	3	2	1	
<b>Führungskräfte zwischen 36 und 55</b>	36	38	36	37	
<b>Führungskräfte 56 und älter</b>	19	20	20	18	
<b>Frauenquote allgemein</b>	18,8%	18,1%	17,5%	20,5%	
<b>Frauenquote Führungskräfte</b>	13,0%	12,7%	11,9%	21,4%	
<b>Frauenquote Aufsichtsrat</b>	42,9%	42,9%	33,3%	33,3%	
<b>Schwerbehindertenquote</b>	7,9%	8,6%	8,2%	7,8%	

**Arbeitnehmervertretung in Arbeitsschutz- und Gesundheitsausschüssen**

GRI  
403-4

Beschäftigte in Arbeitsschutz- und Gesundheitsausschüssen	2019	2018	2017	2016
in Arbeitsschutzausschüssen	49	49	48	48
in Gesundheitsausschüssen	7	7	7	7

**Energieverbrauch und CO<sub>2</sub>-Emissionen im Berichtszeitraum**

GRI  
302-1  
305-1  
305-2  
305-4

Scope THG- Emissionen	Energie- verbraucher	Eingesetzte Brennstoffe	Energie- verbrauch in kWh 2019	Energiever- brauch in kWh 2018	Änderung	CO <sub>2</sub> - Emissions- faktor (in kg CO <sub>2</sub> /kWh)	CO <sub>2</sub> - Äquivalente (t) 2019	CO <sub>2</sub> - Äquivalente (t) 2018	Änderung 2018/2019	
Scope 1	Brennstoffe	Erdgas	5.179.878	5.392.478	-4%	0,25	1.274	1.327	-4%	
		Heizöl (leicht)	353.094	655.567	-46%	0,32	112	208	-46%	
		Flüssiggas	169.317	232.197	-27%	0,28	47	64	-27%	
	Fuhrpark/ Geräte	Diesel	1.235.080	1.300.103	-5%	0,3	371	390	-5%	
		Benzin	86.531	75.115	15%	0,32	27	24	13%	
		CNG	83.634	132.139	-37%	0,25	21	33	-36%	
	Umschlag- geräte	Diesel	1.592.623	1.530.872	4%	0,3	478	459	4%	
		Schiffe	Schiffs- diesel	4.766.069	5.324.616	-10%	0,3	1.430	1.597	-10%
				Benzin	0	0	0%	0,32	0	0
	Scope 2	Strom- verbraucher	Strom (kon- ventionell)	674.597	807.026	-16%	0,57	381	456	-16%
Strom (Öko- strom)			4.947.041	6.246.358	-21%	0	0	0	0%	

<b>Energieverbrauch Scope 1</b>	13.466.226	14.643.088	-8%	<b>Gesamt Scope 1</b>	3.759	4.102	-8%
<b>Energieverbrauch Scope 2</b>	5.621.638	7.053.384	-20%	<b>Gesamt Scope 2</b>	381	456	-16%
<b>Gesamtenergieverbrauch</b>	19.087.864	21.696.472	-12%	<b>Gesamt 1 + 2</b>	4.140	4.557	-9%

Gemeldete und meldepflichtige Unfälle

	Gesamt	Augenverletzungen	Ausrutschen, Stolpern, Stoßen, Stürzen	Gegenstände fallen, stürzen, schleudern weg	Schneiden, Quetschen, Verbrennen, Stechen	Überheben, Verdrehen	Wegeunfälle
Gemeldete Unfälle 2018	35	2	13	6	5	1	8
Gemeldete Unfälle 2019	40	0	17	4	12	4	3
Meldepflichtige Unfälle 2018	24	0	8	6	3	1	6
Meldepflichtige Unfälle 2019	25	0	11	1	8	3	2

GRI 403-9

Ausschüsse für Arbeitssicherheit und Gesundheit

Ausschuss	Zuständigkeiten und Entscheidungsgewalt	Häufigkeit der Treffen und Besetzung/Vorsitz
Zentraler Arbeitssicherheitsausschuss (ASA)	<ul style="list-style-type: none"> <li>Diskussion übergeordneter Themen, Festlegung neuer und Evaluation bestehender Maßnahmen</li> <li>Analyse Unfallbericht</li> </ul>	<ul style="list-style-type: none"> <li>Turnus: einmal im Jahr</li> <li>TN: SiFas, Sicherheitsbeauftragte, Betriebsarzt, Niederlassungsleiter, Leiter Personal und Administration, Betriebsrat, Schwerbehindertenvertretung sowie Gleichstellungsbeauftragte</li> <li>Vorsitz: GF</li> </ul>
Arbeitssicherheitsausschüsse in den Niederlassungen	<ul style="list-style-type: none"> <li>Diskussion dezentraler, niederlassungsspezifischer Themen und Fragestellungen, Festlegung neuer und Evaluation bestehender Maßnahmen</li> <li>Arbeitsplatzbegehungen</li> <li>Unfallanalysen</li> </ul>	<ul style="list-style-type: none"> <li>Turnus: dreimal im Jahr</li> <li>TN: Sicherheitsbeauftragte in den NL, SiFas, Betriebsarzt, Betriebsrat, Schwerbehindertenvertretung</li> <li>Vorsitz: NLL, in der Zentrale ZBL PA</li> </ul>
Arbeitskreis Betriebliches Gesundheitsmanagement (AK Gesundheit)	<ul style="list-style-type: none"> <li>Empfehlungen und Konzepte für gesundheitsgerechtes Verhalten</li> <li>Ansprechpartner für das Thema Gesundheit in den Niederlassungen</li> <li>Quartalsweise Berichte an die Geschäftsführung</li> <li>Vorschlag/Mitbestimmung für das Leitthema des Jahres</li> </ul>	<ul style="list-style-type: none"> <li>Turnus: alle zwei Monate</li> <li>TN: sechs Kolleginnen und Kollegen aus allen Standorten vertreten, Vertreterin der Partner-Krankenkasse</li> <li>Vorsitz: AL PA WHV</li> </ul>

GRI 403-4

Abfallaufkommen und Abfalltrennquote 2019 nach Niederlassung

2019 (in t)	Trennquote (in %)	Abfälle, die gefährliche Stoffe enthalten	Andere nicht gemischte Abfälle	Bauabfälle	Organische Abfälle	Gemischte Abfälle	Gesamt pro NL
Brake	97,51	70	26	32	3	190	321
Cuxhaven	81,10	14	16	198	10	181	420
Emden	99,05	5.045	0	130	1	52	5.228
Norden	95,31	12	4	674	9	34	732
Wilhelmshaven	73,7	56	2	3	1	22	83
Oldenburg	-	0	0	0	0	0	0
Gesamt NPorts	97,15	5.197	48	1.036	24	479	6.784

GRI 306-2 NP-28

Externe Initiativen, Verbände und Interessengruppen

GRI  
102-12  
102-13

Initiativen	Zweck
<b>Arbeitsgemeinschaften</b>	
<b>Energiedrehscheibe Wilhelmshaven 2.0</b>	Initiative zur Bündelung lokaler Aktivitäten zu Energienachhaltigkeit
<b>Arbeitsgemeinschaft Niedersächsische Seehäfen</b>	Interessenvertretung der Hafenwirtschaft
<b>Runder Tisch Meeresmüll</b>	Strategien und Maßnahmen zur Reduktion des Meeresmülls
<b>Wadden Sea Ports</b>	Austausch zu Nachhaltigkeitsmaßnahmen zwischen den Wattenmeerhäfen
<b>Arbeitsgruppe Synopse</b>	Koordination der Seevermessungen von Bundes- und Landesbehörden
<b>Maritimer Strategierat Weser-Ems</b>	Stakeholder-Bündnis zur Stärkung der maritimen Wirtschaft in der Region
<b>Arbeitsgruppe Deutsche Bucht</b>	Informations- und Interessenaustausch der Hafengesellschaften in Hamburg, Bremen und Niedersachsen
<b>AG ElbeSeaports</b>	Informations- und Interessenaustausch der Hafengesellschaften in Hamburg, Schleswig-Holstein und Niedersachsen
<b>Maritime Kooperationspartner</b>	
<b>MARIKO GmbH</b>	Netzwerkgesellschaft der maritimen Wissenschaft und Wirtschaft
<b>Maritimes Cluster Norddeutschland e.V.</b>	Maritimes Netzwerk Norddeutschland
<b>Seaports of Niedersachsen</b>	Hafenmarketinggesellschaft
<b>OFFIS e.V.</b>	Forschungsinstitut für maritime Verkehre
<b>Fraunhofer-Center für Maritime Logistik und Dienstleistungen CML</b>	Forschungsinstitut für maritime Logistik und Dienstleistungen



Mitgliedschaften	
ÖKOPROFIT Energie Ostfriesland	Kooperationsprojekt zwischen Kommunen und der örtlichen Wirtschaft mit dem Ziel der Betriebskostensenkung unter gleichzeitiger Schonung der natürlichen Ressourcen
Cluster für RessourcenKompetenz e. V.	Netzwerk von Unternehmen in Nordwestdeutschland zur Koordination innovativer und zukunftsfähiger Aktivitäten
Wirtschaftsverband Weser e.V	Regionale Interessenvertretung im Weserraum
WPCI/ESI (Environmental Ship Index)	ESI-Rabatte als Anreiz für umweltfreundliche Schifffahrt
Ems-Achse	Stakholder-Bündnis zur Stärkung der Wirtschaftsregion Ems-Achse
Hafenwirtschaftsgemeinschaft Cuxhaven e. V.	Interessenvertretung der lokalen maritimen Wirtschaft
VBW Verein für europäische Binnenschifffahrt und Wasserstraßen	Förderung des multimodalen Verkehrssystems Wasser/Schiff/Hafen
Wilhelmshavener Hafenwirtschaftsvereinigung e. V.	Interessenvertretung der lokalen maritimen Wirtschaft
Emder Hafenförderungsgesellschaft e. V.	Interessenvertretung der lokalen maritimen Wirtschaft
HTG e. V. Hafentechnische Gesellschaft	Austausch in allen wissenschaftlichen und praktischen Fragen technischer und wirtschaftlicher Natur des Hafenausbaus, Hafenbetriebs, der Planung von Wasserstraßen
MARITIME LNG PLATTFORM	Förderung von LNG als alternativen Treibstoff
VDV (Verband Deutscher Verkehrsunternehmen)	Interessenvertretung des öffentlichen Personenverkehrs und des Schienengüterverkehrs
Offshore NETzwerk Norddeich	Interessenvertretung der lokalen Unternehmen der Offshore-Branche
IHK (Industrie- und Handelskammer)	Interessenvertretung der Wirtschaftsunternehmen
Nautischer Verein zu Emden e. V.	Förderung des allgemeinen Interesses an maritimen Angelegenheiten, des Seewesens und der Schifffahrt
Deutsche Seemannsmission e. V.	Förderung des allgemeinen Interesses an maritimen Angelegenheiten, des Seewesens, der Schifffahrt und der hierauf bezogenen Berufsausbildung und Fortbildung sowie insbesondere der Erhöhung der Sicherheit des menschlichen Lebens auf See
ESPO (European Sea Ports Organisation)	Interessenvertretung europäischer Seehäfen (Mitglied ist für uns stellvertretend das Wirtschaftsministerium.)

**hafen<sup>+</sup>**

**Menschen. Umwelt. Wirtschaftskraft.**